



## 当社修理サポート 基本料金表

お客様のパソコンに必要なお見積もりを行わせていただきます。

見積もり後に修理をするかどうかお決め下さい。

**診察** 926 円 (税抜) 税込 1,000 円

**お預かり検査** 4,630 円 (税抜) 税込 5,000 円

店頭の診察だけではわからず、お預かりをして検査をする場合の費用になります。

※お修理のご依頼が決定しますと、こちらの診察、検査費用は不要となります。

### ■ お修理金額 ■

・ 預り修理 A 15,000 円 (税抜) + 部品代

ウィルス駆除、リカバリ作業など を行う場合の修理金額です。

・ 預り修理 B 25,000 円 (税抜) + 部品代

システムエラーや、本体をばらしての作業など を行う場合の修理金額です。

・ 預り修理 C (複合) 40,000 円 (税抜) + 部品代

システム修復と、ディスク交換など 複合的に行う場合の修理金額です。

・ 店頭修理作業 30 分 5,000 円 (税抜)

店頭で対面で行える程度の簡単な修理作業になります。

・ 店頭レクチャー作業 30 分 3,000 円 (税抜)

修理以外の、基本操作方法についてレクチャーを行う場合になります。

### 【出張時の費用】

曾根町内 2,000 円 高砂、姫路、加古川市内 5,000 円 (税抜)

龍野、太子、相生、小野、加西、神戸 8,000 円 (税抜)

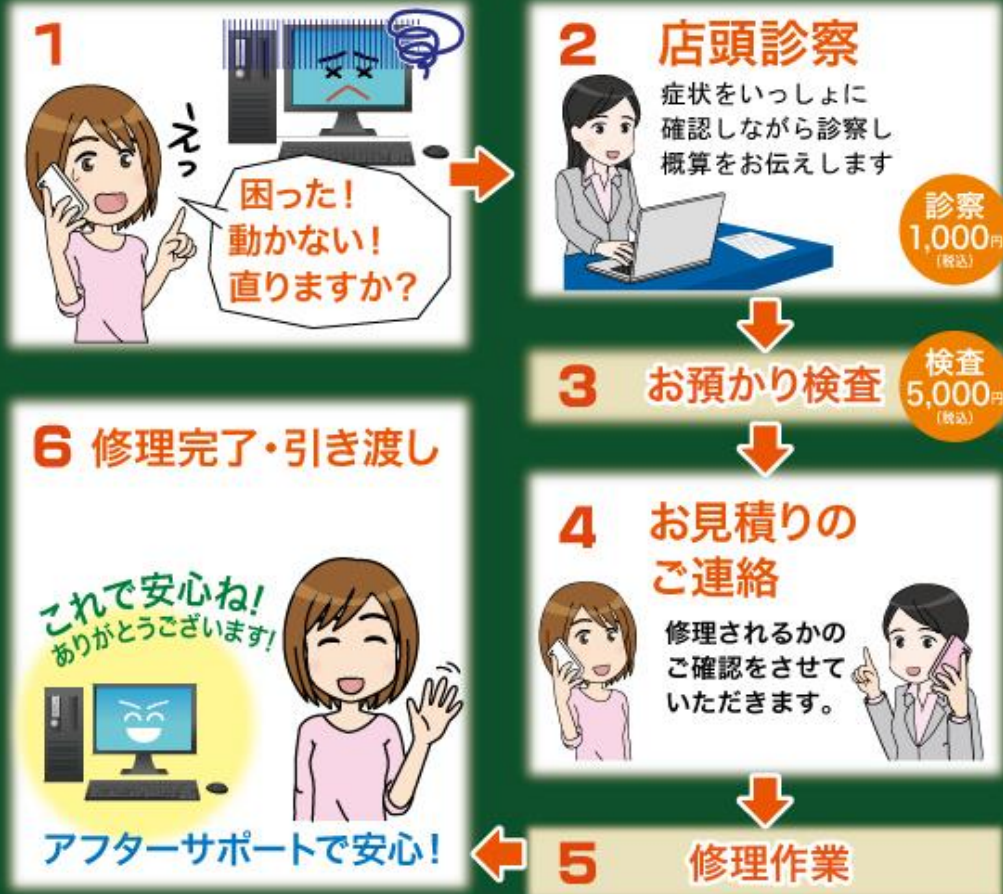
県外 15,000 円 +実費交通費 (税抜)





当社での、パソコンのお修理の流れを簡単にご説明します。

## お預りからお返しまでの流れ



- 1, お困りの症状をお電話でお聞かせ下さい。電話での問診を行い、概算金額をお伝えします。
- 2, 実際のパソコンを見ながら、症状を確認します。
- 3, 診察でわからないことも多くあります。どこが悪いかをお預かりして検査します。
- 4, 検査結果を元に、お見積をご連絡します。
- 5, 修理開始のお返事を頂きましたら修理を行います。
- 6, 店頭での受け渡し時に修理代金をお支払いいただきます。  
宅配をご利用の場合は、前入金を確認できましたら配送いたします。

※アフターサポートは同一症状について対応いたします。約2週間程度でお考え下さい。

